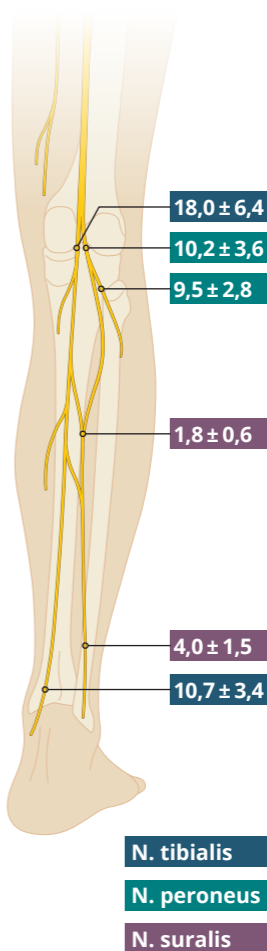
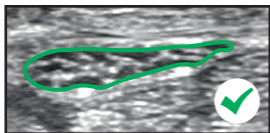
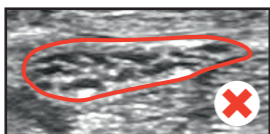
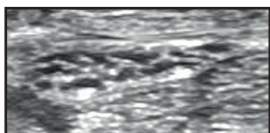
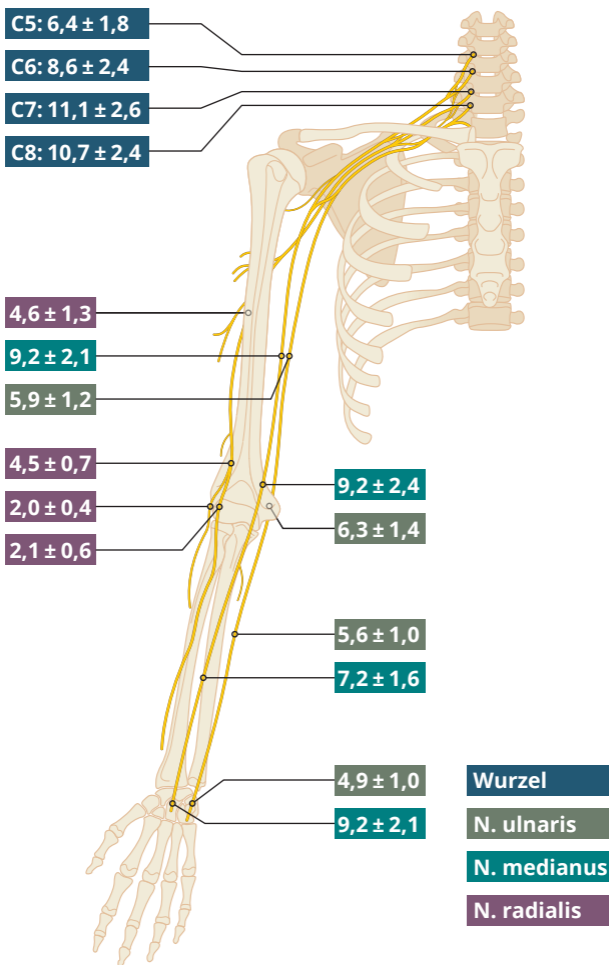


Die korrekte Messung erfolgt innerhalb der echoreichen Umrandung (externes Epineurium) des Nervs.





Querschnittsflächen: Mittelwerte \pm Standardabweichung in mm^2

Alle Angaben ohne Gewähr. ©2018

Eine detaillierte Beschreibung welche Studien für die präsentierten Daten herangezogen wurden sowie Angaben zur korrekten Messung und aktuelle Versionen der Pocketcard finden sie unter pucmed.at/pocketcards